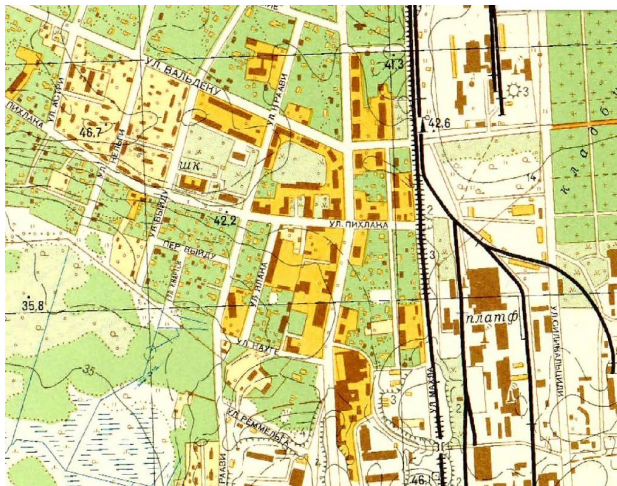
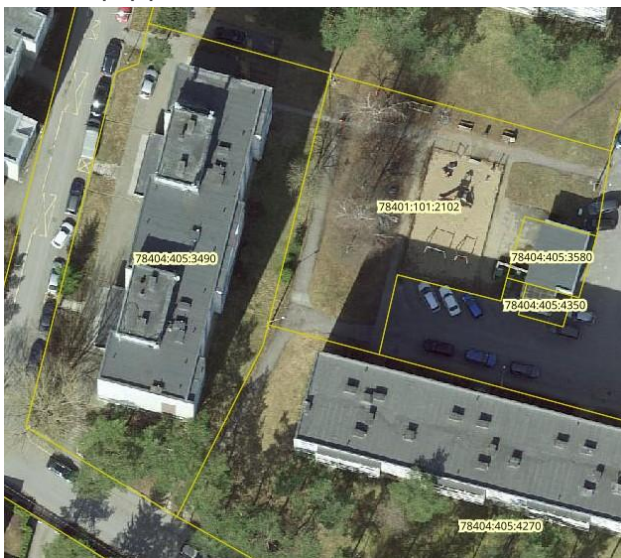


Факты и ответы

- Наш дом построен в 1979 году.
 - [Вот фото от 1984 года.](#)
 - Карта района от 1977 года (с ajapaik.ee):



- К [нашей территории](#) относятся зелёные зоны до границе улиц Нельги и тротуара на Пихлака, а также газон со стороны площадки (по ограждению), мусорка и сушилка. Детская площадка и скамейки стоят на городской территории.



Остались вопросы? Задавайте в комментариях!

Redaktsioon #8

Lisatud 13 august 2024 10:18:32 kasutaja Ilja Zverev poolt

Muudetud 25 august 2024 20:41:05 kasutaja Ilja Zverev poolt